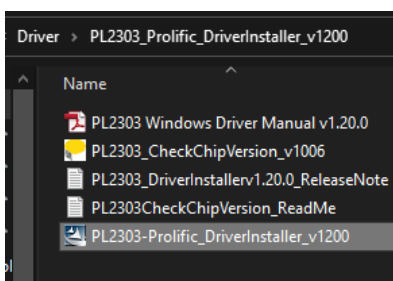




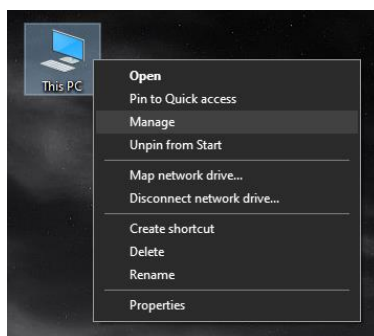
Smart Timer

نصب درایور:

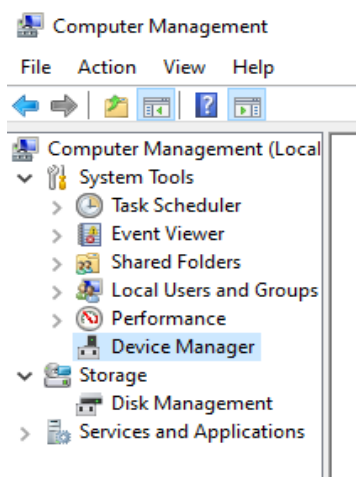
در پوشه Driver فایل موجود را از حالت فشرده خارج نموده و PL2303-Prolific_DriverInstaller_v1200.exe را نصب کنید:



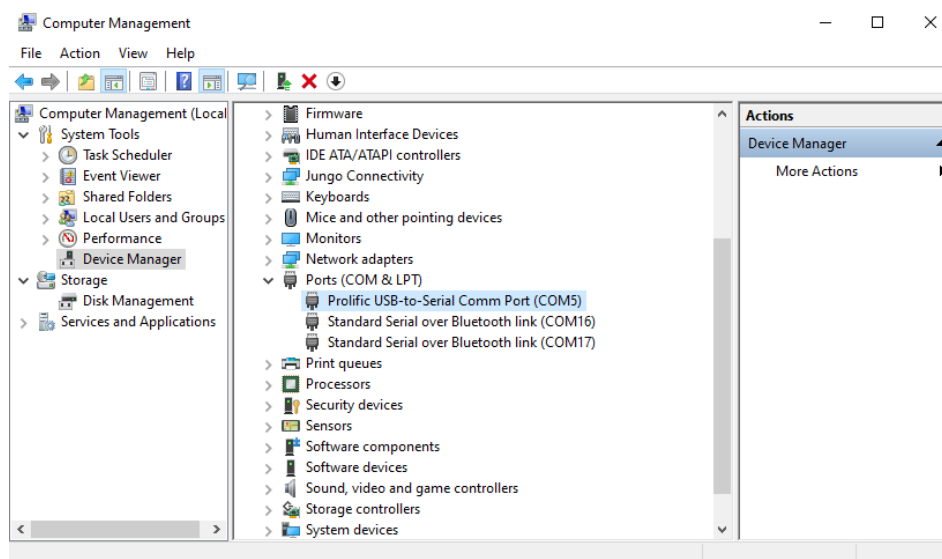
پس از نصب ، روی This PC یا my computer راست کلیک کنید و Manage را انتخاب کنید:



از فهرست سمت چپ Device Manager را انتخاب کنید تا تمام دیوایس های کامپیوتر در سمت راست مشاهده شود:



حالا کابل USB را به تنهایی به کامپیوتر متصل کنید (نیازی به اتصال سر دیگر آن به مدار نیست!) اگر درایور به درستی نصب شده باشد باید در قسمت Ports (com & lpt) یک گزینه با نام Prolific USB-to-Serial Comm Port اضافه شود که در مقابل آن یک عدد به آن اختصاص داده شده است، به عنوان مثال در شکل زیر COM5 این عدد را به خاطر داشته باشید.

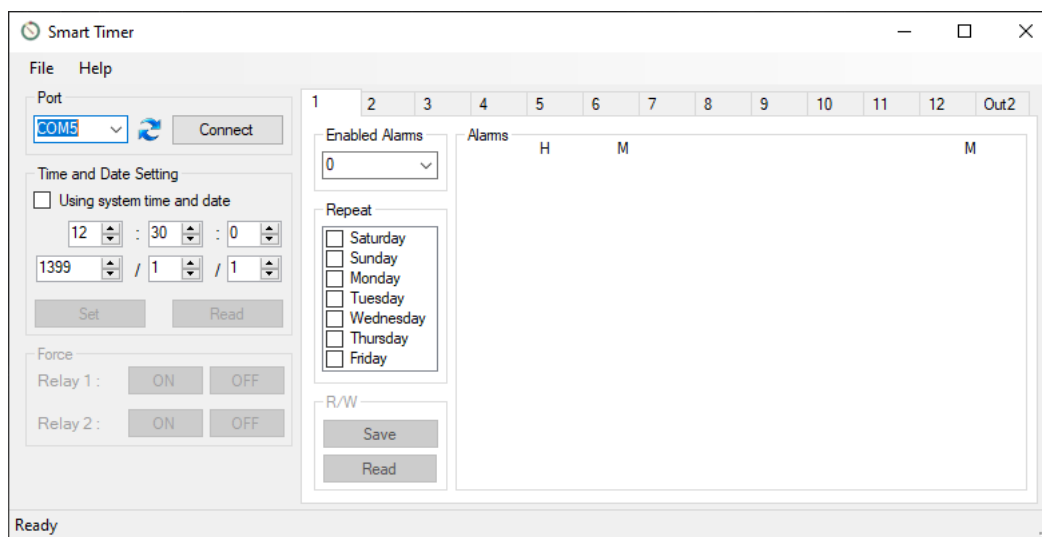


اتصال به مدار

بدون اینکه تغذیه مدار را متصل کنید، کابل USB را به کامپیوتر و سر دیگر آن را به مدار متصل کنید. در این حالت باید Led سمت چپ روی جعبه به آهستگی شروع به روشن و خاموش شدن کند.

حالا برنامه Smart Timer را اجرا کرده و در قسمت Port همان پورتی که در مرحله قبل مشاهده شده را انتخاب کنید و کلید Connect را کلیک کنید (برای بروز رسانی لیست پورت ها روی تصویر تصویر کلیک کنید).

- برای اجرای برنامه حتما باید NET Framework 4.5.2 یا بالاتر نصب باشد.

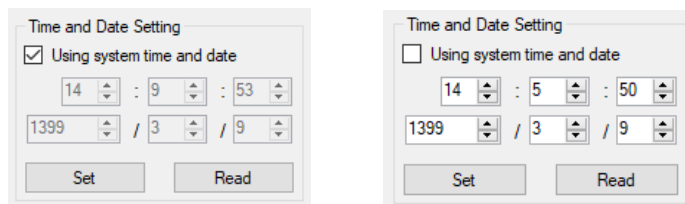


Connected

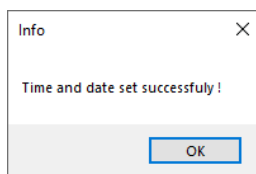
پس از کانکت عبارت Ready در نوار وضعیت به Connected تغییر میکند:

تنظیم ساعت و تاریخ

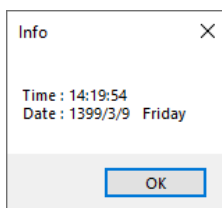
پس از اتصال به مدار در قسمت Time and Date Setting میتوان ساعت و تاریخ را به صوت دستی وارد کرد و یا با انتخاب گزینه Using system time and date



پس از وارد کردن تاریخ و ساعت، برای ذخیره و اعمال شدن باید روی کلید Set کلیک کرد و میبایست پیام زیر مشاهده شود: (در غیر این صورت پورت COM اشتباه انتخاب شده است یا کابل مشکل دارد!)

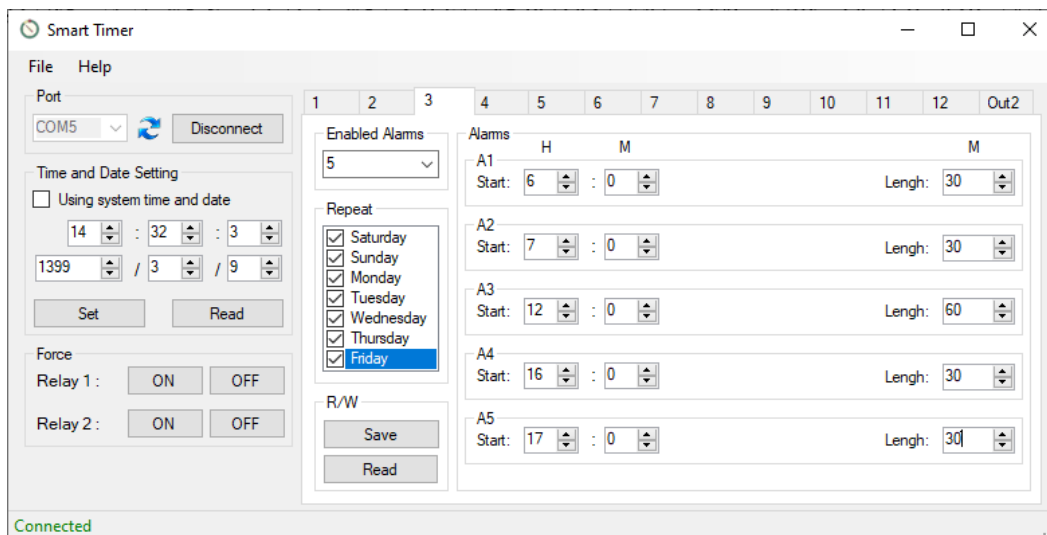


برای اطمینان از صحت عملکرد ساعت و خواندن زمان کنونی دستگاه از کلید Read استفاده کنید:



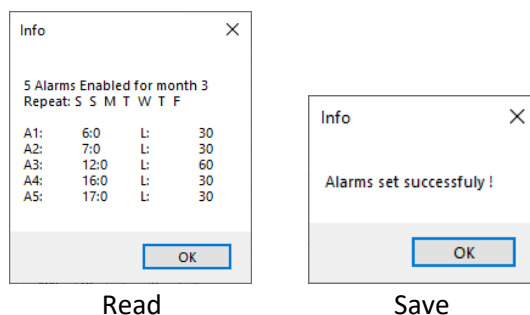
اعمال برنامه زمانبندی

به ازای هر یک ماه سال میتوان برنامه زمانبندی متفاوتی داشت که با انتخاب سربرگ های ۱ تا ۱۲ ماه های شمسی قابل ویرایش است.



پس از تنظیم هر سربرگ برای ذخیره و اعمال شدن تغییرات باید از کلید Save استفاده کرد و برای خواندن تنظیمات روی دستگاه میتوان از کلید Read استفاده کرد.

مثال:

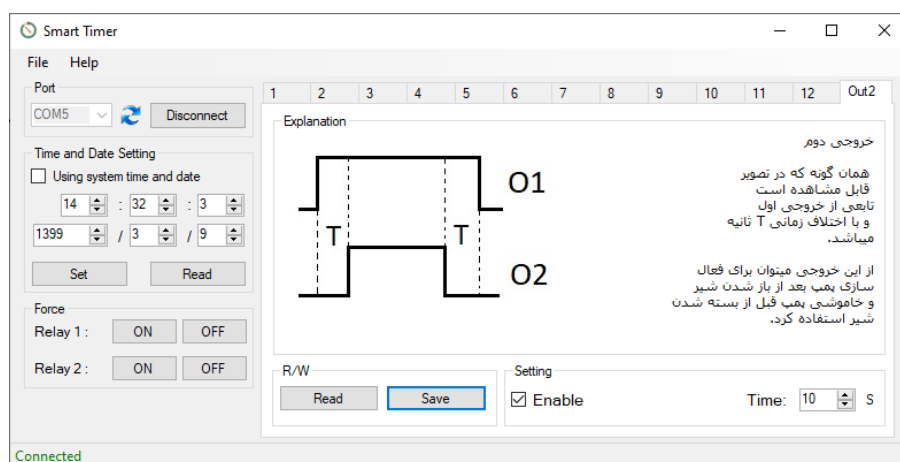


Read

Save

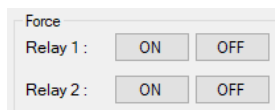
خروجی دوم

برای فعال سازی خروجی دوم کافی است پس از فعال کردن گزینه Enable و وارد کردن زمان ، روی کلید Save کلیک کرد.



کنترل دستی رله ها

برای کنترل اجباری رله ها میتوان از قسمت Force (یا کلید های روی جعبه) استفاده کرد که باعث کنسل شدن برنامه زمانی کنونی تا زمان استارت آلارم بعدی و تبعیت از فرمان جدید میشود.



نکته ها:

- رله ها زمانی عمل میکنند که مدار توسط تغذیه اصلی (آداپتور) راه اندازی شده باشد.
- در مرحله تنظیم مدار و اتصال به USB همزمان میتوان تغذیه اصلی هم متصل باشد.
- کابل دیوایس را میتوان به صورت مجزا خریداری نمود و از سوکت تلفن برای اتصال به مدار استفاده کرد.
- ترتیب رنگ بندی کابل USB از راست دیوایس { قرمز، سیاه، سبز، سفید } است.
- برای تغذیه مدار میتوان از آداپتور های استاندارد ۱۲ ولت ۱ آمپر استفاده کرد.